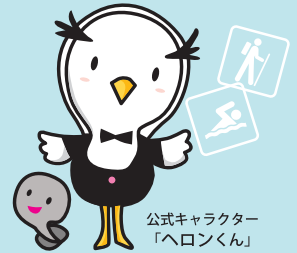


個人向け健康ポータルサイト マイヘルスウェブ



『医療費のお知らせ』『健診結果情報』などの確認ができます！

MY HEALTH WEBを安全にご利用いただくため、パスワードの本登録を行っていただきます。
以下の手順に従って登録してください。(PC・スマートフォン・タブレット端末対応)

注意事項

- ・インターネット環境が接続できるパソコン、スマートフォンを使用願います。
(携帯電話による登録はできない場合がありますのでご了承ください)
- ・パスワードは責任を持って管理してください。
- ・お早めに本登録を行ってください。

MY HEALTH WEB 初回登録

① MY HEALTH WEB にアクセス

パッケージ工業健康保険組合のホームページへアクセス。

URL <https://package-kenpo.jp/>



ホームページ内の[MY HEALTH WEB]バナーをクリック。

② 利用規約の同意をする

「はじめてご利用の方」のボタンをクリック。
MY HEALTH WEB利用規約を最後まで確認し、「利用規約に同意します」にチェックを入れ、「STEP2へ進む」をクリック。

③ 本人情報の入力をする

健康保険の記号・番号、生年月日、カナ氏名を入力し、「STEP3へ進む」をクリック。

④ ログイン用パスワードとメールアドレスを設定する

パスワードを入力し、「設定する」ボタンをクリック。

※パスワードは任意で必ず半角の、数字、大文字の英字、小文字の英字をすべて1文字ずつ含む8文字以上16文字以内で登録してください。記号は使用できません。生年月日や電話番号など、他人に推測されやすい文字列は、入力しないでください。

※メールの受信拒否をされている方は、[【@mhweb.jp】](mailto:@mhweb.jp)
[【@mhweb-info.jp】](mailto:@mhweb-info.jp)[【@mhweb-entry.jp】](mailto:@mhweb-entry.jp)からのメールが受信できるよう設定をお願いします。



⑤ メールアドレスの登録と確認コードの送信
メールアドレスを入力(確認用と2箇所)し、「確認コードを送信する」をクリック

⑥ 確認コードの入力

⑤で設定したメールアドレスに届いた確認コードを入力してください。確認コードを入力し、「次へ」をクリック
※確認コードの有効期限は60分です。

⑦ 本登録完了

ログインIDが表示されますので、忘れないように保存をしてください。

※記号・番号に変更が生じた場合でも、新たな記号・番号をIDとして使用でき、パスワードも引き継ぐことができます。
(例:任意継続被保険者に異動した場合など)



セキュリティコードによる二段階認証

医療費明細書情報・健診結果情報・ジェネリック医薬品差額情報の閲覧には「セキュリティコード」が必要です。

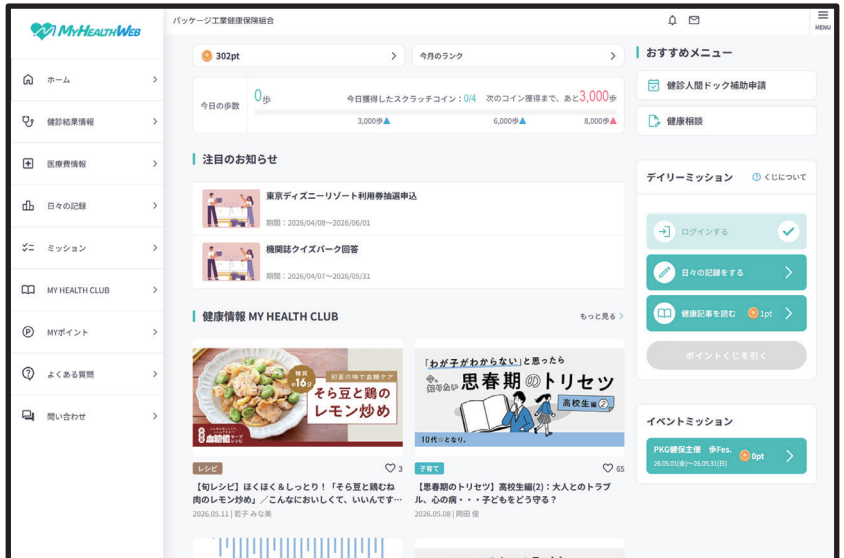
- TOP画面で【健診結果情報】または【医療費情報】をクリックし、「セキュリティコード」の発行を促す画面で【セキュリティコード発行依頼】をクリック。
- SMSにて発行されるセキュリティコードの登録後、医療費明細などの閲覧が可能となります。

MY HEALTH WEB で出来ること



医療費明細通知

医療費明細を診療年月ごとに確認でき、PDF保存・印刷をすることができます。



< TOP 画面 >



健診人間ドック補助申請

健康診断・人間ドックの健診機関の検索、健診費用(自己負担額)の確認、費用補助の申請を行うことができます。



ジェネリック医薬品差額情報

診療年月ごとにジェネリック医薬品に切替えた場合の削減可能額や、これまでの累積最大削減可能額を確認できます。



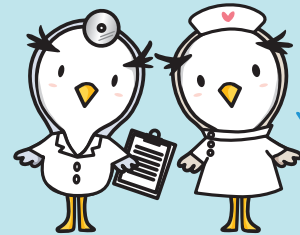
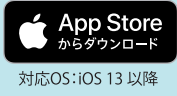
健診結果情報

健診結果と生活改善アドバイス情報が確認できます。

無料

MY HEALTH WEB 公式アプリ(無料)のダウンロードはこちらから

QRコードで検索する場合は下記をスキャン。手動で検索する場合は「AppStore」または「GooglePlay」内で「MHWアプリ」を検索。



アプリでも
利用できます!

こんなときは、お問合せください

- 初回登録ができません。
- 本登録メールが届きません。
- メールアドレス・パスワードを変更したい。
- ログインID・パスワードを忘れてしまった。
- 医療費明細を紙で欲しい。
- など

【お問合せ先】お問い合わせの際は「パッケージ工業健康保険組合」の「記号-番号」をお伝えください。

MY HEALTH WEB ヘルプデスク【TEL】03-5213-4467 9:00~17:00 土・日・祝日・年末年始を除く



MY HEALTH WEB ご利用時のご注意

	オペレーティングシステム(OS)	ウェブブラウザ
パソコン	Windows10以降	・ Microsoft Edge 最新版 ・ Google Chrome 最新版
	Mac OS 10.14 以降	Safari最新版
スマートフォン タブレット	iOS13 以降	各OSで標準搭載されているブラウザ
	Android OS 9 以降	

本文中に記載されている会社名、製品名等は、各社の登録商標または商標です。本文中ではTM、®マーク等は明記していません。
 ※Apple、Apple logo、iPad、iPhone、Safariは、米国及び他の国々で登録された Apple Inc. の商標です。 ※iPhone商標は、アイホン株式会社のライセンスに基づき使用されています。
 ※iOS商標は、Cisco Systems, Inc. のライセンスに基づき使用されています。 ※App Storeは、Apple Inc. のサービスマークです。
 ※Google、Android、Google Chrome、Google Play は、Google Inc. の商標です。 ※Google PlayおよびGoogle Playロゴは、Google LLCの商標です。 ※Windows、Windows Edge、Internet Explorerは、米国Microsoft Corporationの米国及びその他の国における登録商標です。 ※Windowsの正式名称は、Microsoft Windows Operating Systemです。